

図書館ニュース

Sapporo University Library News

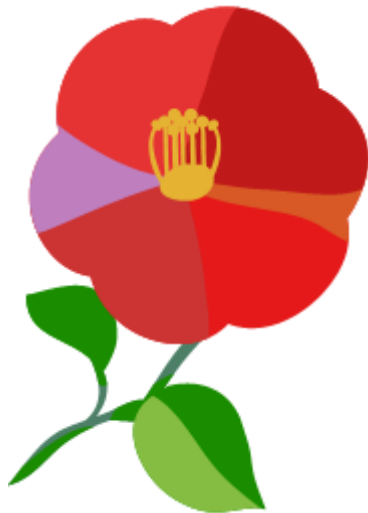
📖 春期長期貸出が1月28日から始まります

📖 短縮開館・特別開館のお知らせ

📖 学外者の方へ:来年度(4月)からの利用について

📖 卒業後も図書館を利用できます:情報収集のヒント(42)

📖 図書館カレンダー 2010年1月~4月



No. 104

札幌大学図書館 2010.1.19

<http://www.sapporo-u.ac.jp/lib/>
(携帯) <http://www.sapporo-u.ac.jp/lib/SapUlibHP/I/>
☎ 011-852-9176(メイン・カウンター直通)

春期長期貸出が1月28日から始まります

たくさん借りて、定期試験終了後にゆっくり読んでください。雑誌は通常貸出（7日間）ですので、注意してください。

対象者	長期貸出期間	貸出冊数	返却期限日
学部・短大学生	1月28日（木）～3月30日（火）	20冊	4月15日（木）
大学院生	1月28日（木）～3月15日（月）	40冊	

◆ 3月で卒業(修了)予定の学生・院生のみなさんへ◆

■ 3月で卒業(修了)予定の学生・院生は、長期貸出ではなく通常貸出の対象となります。

■ 貸出最終日は3月21日（日）です。これ以降、館外貸出を受けることはできません。

※借りた資料は3月21日（日）までに必ずすべて返却してください。

※資料の館内利用（図書の閲覧や視聴覚資料の視聴など）は3月31日（水）までです。

※4月以降も図書館を利用したい方は、学外利用登録手続きを受けてください。手続き方法は情報収集のヒント『卒業後も図書館を利用できます』を参照してください。

すきまコーナー

じっくり読めるこの時期には、「資格就職」資料をオススメします。図書館2階の「第2閲覧室」に語学検定、公務員・教職、各種資格、就職の関連資料をまとめて置いています。特に就職資料は、活動順に並べていますので、自己分析や業界研究など早めに取り組みましょう。

短縮開館・特別開館のお知らせ

授業終了に伴い、短縮開館および特別開館を実施します。

短縮開館	2月4日（木）～3月30日（火）
	月曜日～土曜日 9:00～16:30
	日曜日・祝日は休日開館 10:00～17:00

特別開館	3月31日（水） 9:00～16:30
	システムメンテナンスのため次のサービスは停止します。
	※資料の館外貸出（貸出・更新）・予約 ※学外利用登録手続き

～開館時間・休館日の詳細は「図書館カレンダー」でご確認ください～

学外者の方へ：来年度（4月）からの利用について

来年度（2010年4月～2011年3月）も図書館の利用を希望される学外利用登録者の方は、更新手続きをお受けください。『利用者登録申請書』は2月から配布しますが、更新手続きの受付は4月1日（木）からです。更新手続きには、①現住所が確認できる身分証明書の提示 ②証明写真1枚（3cm×3cm）の提出 ③中学生以上18歳未満の方は申請書に保護者の署名押印 の他に④旧許可証の返却も必要となります。詳細は「図書館ホームページ・利用案内（卒業生・学外者）」でご確認ください。

卒業後も図書館を利用できます

..... 利用手続きのご案内

3月で卒業(修了)する学生のみなさんへ。卒業しても札大図書館を利用したい!という方は「学外利用手続き」を受けると4月以降も図書館を利用することができます。利用手続きの方法と利用範囲は以下のとおりです。今後の利用の参考にしてください。

◆利用方法その1 図書を借りたい場合

図書の貸出を希望する卒業生の方には「図書館利用許可証」を交付しています。「許可証」は年度内(4月~翌年3月)有効です。利用範囲は以下のとおりです。

- 図書の貸出 (5冊まで/2週間)
- 図書や雑誌の館内閲覧 ※DVDなど視聴覚資料の視聴はできません
- 図書や雑誌など図書館資料の複写 (著作権の範囲内)
- マイクロ資料閲覧室・情報検索室の利用



【利用手続き】

登録手続きは4月1日(木)から開始します。

①メイン・カウンターで『利用者登録申請書』を受け取る。(2月から配布開始)

②『利用者登録申請書』に必要事項を記入してメイン・カウンターに提出する。

☆申請書と一緒に証明写真1枚(3cm×3cm)を提出してください。

☆身分証明書(運転免許証など現住所が確認できるもの)を提示してください。

◆利用方法その2 図書や雑誌を館内で閲覧・複写したい場合

図書を借りる必要がなく、館内で図書や雑誌を閲覧するだけでよいという方には「入館証」を交付しています。「入館証」は交付当日に限り有効です。利用範囲は以下のとおりです。

- 図書や雑誌の館内閲覧 ※DVDなど視聴覚資料の視聴はできません
- 図書や雑誌など図書館資料の複写 (著作権の範囲内)
- マイクロ資料閲覧室・情報検索室の利用

【利用手続き】

①メイン・カウンターで身分証明書(運転免許証など現住所が確認できるもの)を提示する。

②『館内利用申請書』に必要事項を記入して提出する。

お願い: 大学図書館として在学生等の利用を優先しているため、試験期間は学外利用が停止となるなど利用範囲には一定の制限があります。利用の際は利用範囲等を事前に図書館ホームページで確認してください。

手続き方法はメイン・カウンター(2階)でもご案内しています。お気軽にお問い合わせください。

..... 図書館はみなさんの学習・研究を応援しています

図書館カレンダー

2010年1月～4月

1月		1階	2階/3階
1	(金)	休 館	
2	(土)		
3	(日)		
4	(月)	9:00-16:30	
5	(火)		
6	(水)	9:00-21:30	9:00-20:30
7	(木)		
8	(金)		
9	(土)	10:00-17:00	
10	(日)		
11	(月)	9:00-21:30	9:00-20:30
12	(火)		
13	(水)		
14	(木)	10:00-17:00	
15	(金)		
16	(土)	休館(大学入試センター試験)	
17	(日)		
18	(月)	9:00-21:30	9:00-20:30
19	(火)		
20	(水)		
21	(木)	10:00-17:00	
22	(金)		
23	(土)	9:00-21:30	9:00-20:30
24	(日)		
25	(月)		
26	(火)	10:00-17:00	
27	(水)		
28	(木)	9:00-21:30	9:00-20:30
29	(金)		
30	(土)		
31	(日)	10:00-17:00	

3月		1階	2階/3階
1	(月)	9:00-16:30	
2	(火)		
3	(水)		
4	(木)		
5	(金)		
6	(土)	10:00-17:00	
7	(日)		
8	(月)	9:00-16:30	
9	(火)		
10	(水)		
11	(木)		
12	(金)		
13	(土)	10:00-17:00	
14	(日)		
15	(月)	9:00-16:30	
16	(火)		
17	(水)		
18	(木)		
19	(金)		
20	(土)	10:00-17:00	
21	(日)		
22	(月)	9:00-16:30	
23	(火)		
24	(水)		
25	(木)		
26	(金)		
27	(土)	10:00-17:00	
28	(日)		
29	(月)	9:00-16:30	
30	(火)		
31	(水)	9:00-16:30(特別開館※)	

※特別開館日は資料の館外貸出は行いません

2月		1階	2階/3階
1	(月)	9:00-21:30	9:00-20:30
2	(火)		
3	(水)		
4	(木)	9:00-16:30	
5	(金)		
6	(土)	10:00-17:00	
7	(日)		
8	(月)	9:00-16:30	
9	(火)		
10	(水)	10:00-17:00	
11	(木)		
12	(金)	9:00-16:30	
13	(土)		
14	(日)	10:00-17:00	
15	(月)	9:00-16:30	
16	(火)		
17	(水)		
18	(木)		
19	(金)		
20	(土)	10:00-17:00	
21	(日)		
22	(月)	9:00-16:30	
23	(火)		
24	(水)		
25	(木)		
26	(金)		
27	(土)	10:00-17:00	
28	(日)		

4月		1階	2階/3階
1	(木)	9:00-21:30	9:00-20:30
2	(金)		
3	(土)		
4	(日)	10:00-17:00	
5	(月)	9:00-21:30	
6	(火)		
7	(水)		
8	(木)		
9	(金)		
10	(土)	9:00-20:30	

これ以降の日程は
次号図書館ニュースでお知らせします

3階参考カウンターの受付時間

【月～金】9:00-16:45
※短縮開館日は16:30まで

【土】9:00-12:00

■休日開館日(日曜・祝日の開館日)は
参考業務を行っておりません。

借用中資料の情報は『マイライブラリ』で確認できます。図書館HPまたは図書館内の蔵書検索コーナーから利用ください。